



Comune di Casella



RACCOLTA DIFFERENZIATA CASELLA

Incontro pubblico
lunedì 8 novembre 2021

RIFIUTI

LI PRODUCIAMO: A COLAZIONE, PRANZO E CENA



OGNI PERSONA IN UN ANNO CONSUMA **17,5 TONNELLATE DI MATERIALI E PRODUCE 499 (*) KG DI RIFIUTI**

(*) rapporto rifiuti urbani ISPRA (Istituto Superiore per la Protezione e Ricerca Ambientale) 2020

RACCOLTA DIFFERENZIATA IN VALLE SCRIVIA SI AMPLIA IL SISTEMA

l'esperienza di altre realtà ci ha insegnato che alte percentuali di raccolta differenziata sono raggiunte grazie a un sistema di gestione dei rifiuti personalizzato o condominiale che consente di riciclare di più, **riducendo la frazione indifferenziata**

RACCOLTA DIFFERENZIATA

CARTA E CARTONE – VETRO – PLASTICA E METALLI

La raccolta di questi materiali viene fatta nei contenitori posizionati in strada. Ogni famiglia può utilizzare quelli più comodi



RACCOLTA DIFFERENZIATA



CARTA E CARTONE – VETRO – PLASTICA E METALLI

I contenitori sono chiusi a chiave e hanno delle aperture per poterli utilizzare senza aprire il coperchio.

Per materiali più voluminosi, i contenitori si aprono con la chiave triangolare che verrà distribuita nelle giornate di consegna



VETRO



Cosa SI

Bottiglie in vetro senza tappo, bicchieri in vetro, barattoli e contenitori in vetro di qualsiasi forma e colore, senza tappo.

Come?

Sfusi nel contenitore

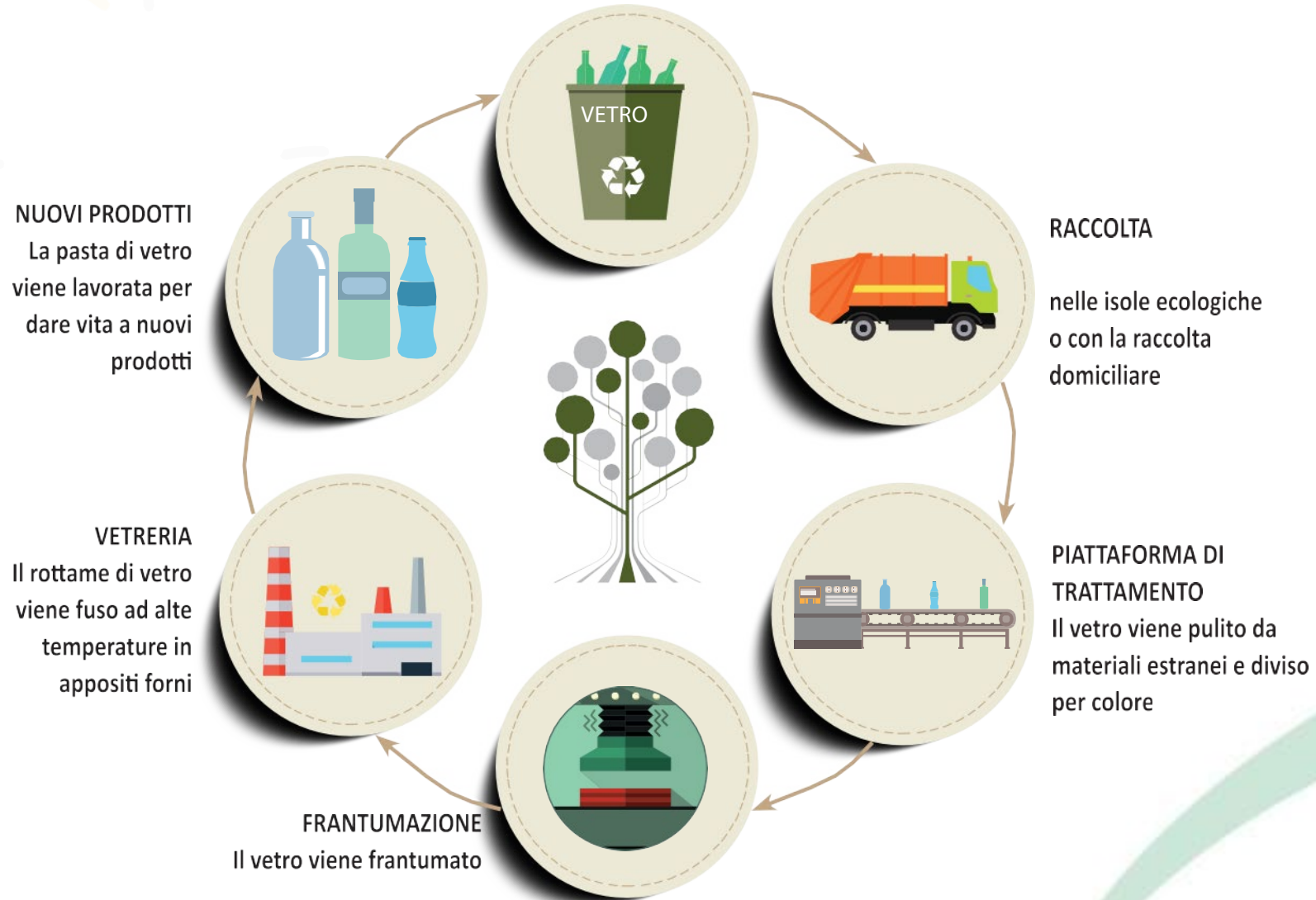
Si apre con la chiave triangolare



Cosa NO

Vetri speciali (es: pirex), piatti in ceramica o porcellana, lampadine a incandescenza, tubi e lampade al neon, cristalli per auto, vetrocamere.

IL CICLO DEL VETRO



CARTA E CARTONE



Cosa SI

Giornali, riviste, scatole di cartoncino e cartone, fogli di carta, confezioni per alimenti e bevande (tetrapak), cartone della pizza (rimossi gli avanzi), fustini per detersivi in cartone.

Come?

sfusi togliendo nastri adesivi e altri materiali estranei.

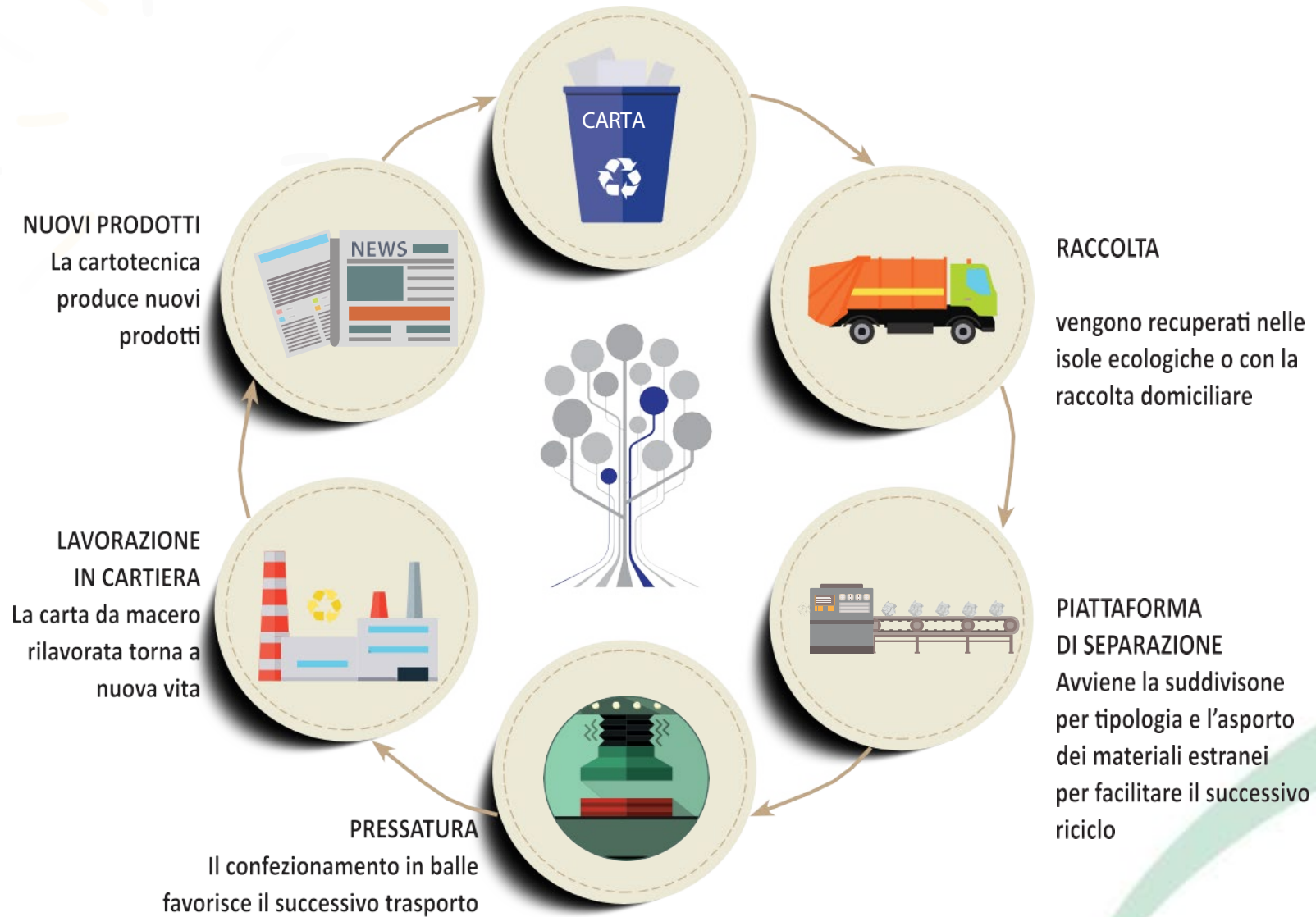
N.B. piegare sempre i cartoni: meno spazio occupato più opportunità alla differenziata



Cosa NO

Scontrini, carta oleata o plastificata (carta per formaggi, affettati e focacce), sacchetti di materiali accoppiati (es: confezioni di biscotti, sacchetti del caffè).

IL CICLO DELLA CARTA



PLASTICA E METALLI



Cosa SI

Bottiglie, flaconi, vaschette, piatti e bicchieri, pellicola per alimenti, shopper in plastica lattine per bevande in metallo, carta stagnola, scatolette in metallo, vaschette e vassoi in polistirolo.

Come?

sfusi o dentro a sacchetti in plastica.

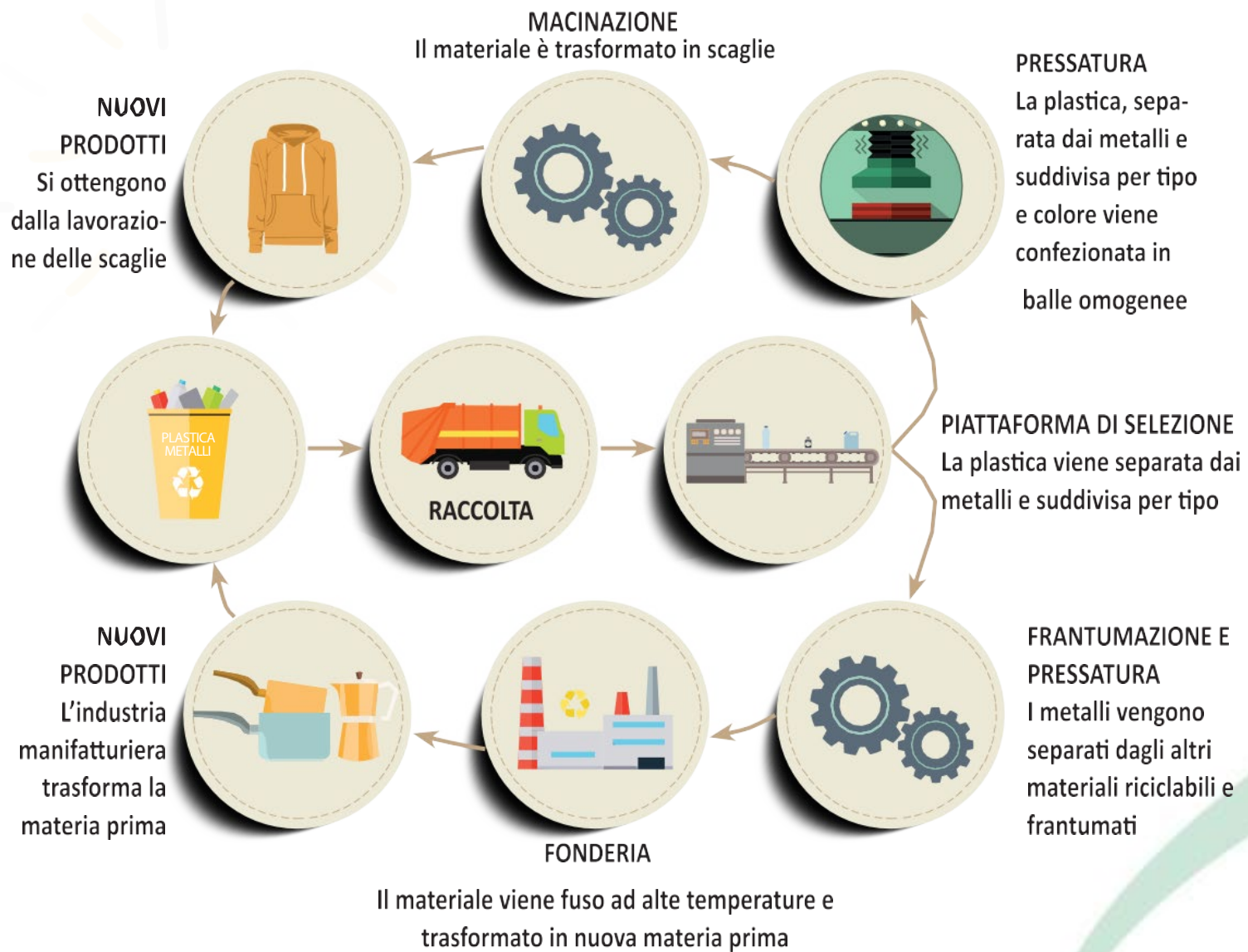
N.B. schiacciare le bottiglie: meno spazio occupato più opportunità alla differenziata



Cosa NO

Giocattoli, rifiuti ospedalieri (siringhe, sacche per liquidi fisiologici), buste portadocumenti e cartelline, zaini scuola, componentistica per auto sacchi per materiali edili (calce, cemento).

IL CICLO DELLA PLASTICA E DEI METALLI



UMIDO ORGANICO (scarti di cibo crudi e cotti)



Cosa SI

Avanzi di cibo cotti e crudi, formaggi, piccoli ossi, gusci di frutta secca, conchiglie di molluschi, chele di crostacei, gusci d'uovo, lische di pesce, fondi di caffè, bustine di tè, tovaglioli e fazzoletti di carta sporchi, tappi in sughero, erba e fogliame (in piccole quantità), fiori recisi.

Come?

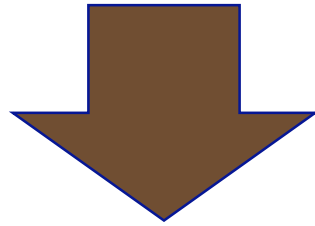
raccogliere l'umido in casa utilizzando il cestino forato con sacchetti compostabili o di carta.



Cosa NO

Pannolini e assorbenti, mozziconi di sigarette, lettiere per gatti, cialde del caffè in plastica o metallo, sacchetto dell'aspirapolvere.

UMIDO ORGANICO SISTEMA DI RACCOLTA



condominiale

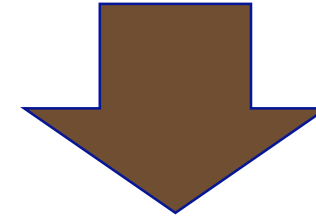


Chiave metallica
codificata

Come?

Utilizzare il contenitore assegnato

Si apre con la chiave metallica



bidoncino familiare



Come?

Ogni LUNEDÌ e GIOVEDÌ sera esporre in strada il bidoncino con coperchio MARRONE.

AMIU provvederà a svuotarlo dopo le ore 6 del giorno successivo. Dopo lo svuotamento potete ritirarlo dalla strada.

IL CICLO DELL'UMIDO ORGANICO



RIFIUTI INDIFFERENZIATI



Cosa SI

Tutto ciò che non è recuperabile e non è imballaggio: giocattoli e oggetti in plastica, porcellane, terracotta e ceramica, CD e DVD, lamette e rasoi usa e getta, lettieri per animali, mozziconi di sigarette, scontrini, pannolini e pannoloni.

Come?

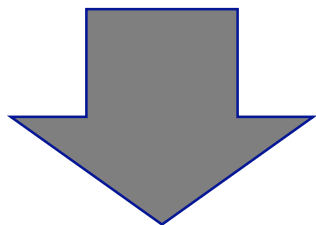
dentro a qualsiasi sacchetto.



Cosa NO

Tutto ciò che è riciclabile.

RIFIUTI INDIFFERENZIATI SISTEMA DI RACCOLTA



condominiale

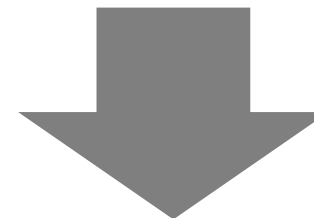


Chiave metallica
codificata

Come?

Utilizzare il contenitore assegnato

Si apre con la chiave metallica



bidoncino familiare



Come?

Ogni MERCOLEDÌ sera esporre in strada il bidoncino con coperchio GRIGIO.

AMIU provvederà a svuotarlo dopo le ore 6 del giorno successivo. Dopo lo svuotamento potete ritirarlo dalla strada.

RIFIUTI INDIFFERENZIATI



RIFIUTI INGOMBRANTI, PERICOLOSI E RAEE

Ritiro a domicilio

Rifiuti ingombranti, grandi e piccoli elettrodomestici (RAEE)

gratuito a piano strada (max. 3 pezzi)

Ritiro sfalci e potature

gratuito a piano strada di tre colli in fascine o sacchi di massimo 20 Kg ciascuno.

I ritiri sono prenotabili telefonando al **Numero Verde 800.95.77.00** o con la piattaforma **<https://segnalazioni.amiu.genova.it>**

Altri servizi

mobili, piccoli e grandi elettrodomestici, rifiuti pericolosi (es. pile, olio da cucina o per frittura) è possibile portarli al furgoncino ECOVAN (max. 3 pezzi) presente:

- via Avosso (Campo Comunale)

Il 3° GIOVEDÌ del mese ore 8/11

oppure

all'isola ecologica in via Pontasso (a fianco della Protezione Civile) aperta:

- MARTEDÌ e GIOVEDÌ ore 8.30/12.30

- SABATO ore 13.30/18.00



Segnala!

Attraverso la piattaforma i cittadini possono formulare suggerimenti, segnalazioni e reclami su mappa per il miglioramento della qualità dei servizi offerti e la vivibilità della propria zona.

Accedi

AMIU ha attivato un canale unico per le segnalazioni.

Per ricevere informazioni ed evidenziare criticità direttamente su mappa geolocalizzata. La segnalazione può essere seguita in tempo reale.

Per utilizzare la piattaforma registrarsi all'indirizzo: **<https://segnalazioni.amiu.genova.it>**



Grazie